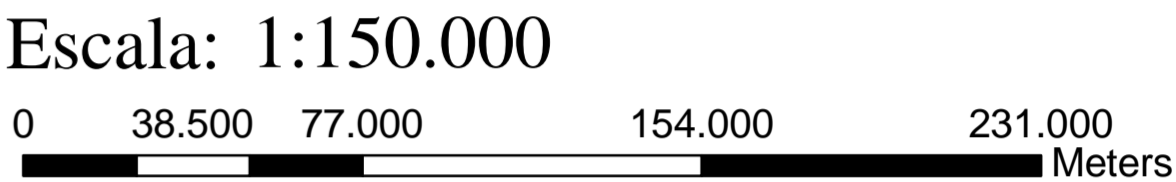


USOS DEL SUELO ESTANDARIZADOS DEL HUMEDAL CIENEGA DE ZAPAYAN  
SEGUN INFORMACION DE LOS PLANES DE ORDENAMIENTO TERRITORIAL

Formulacion de los Planes de Manejo  
Ambiental para el Humedal Cienega  
de Zapayan

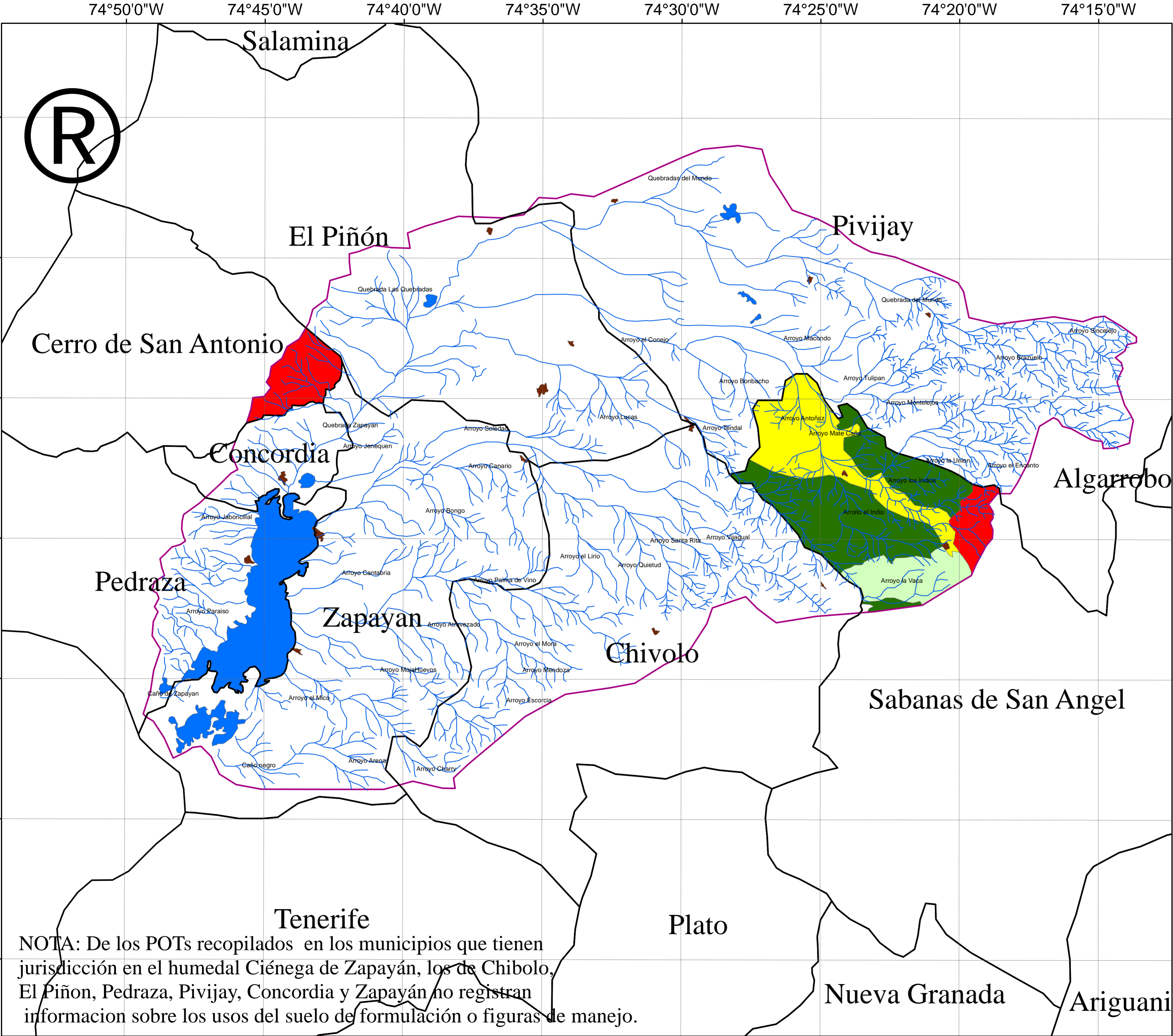
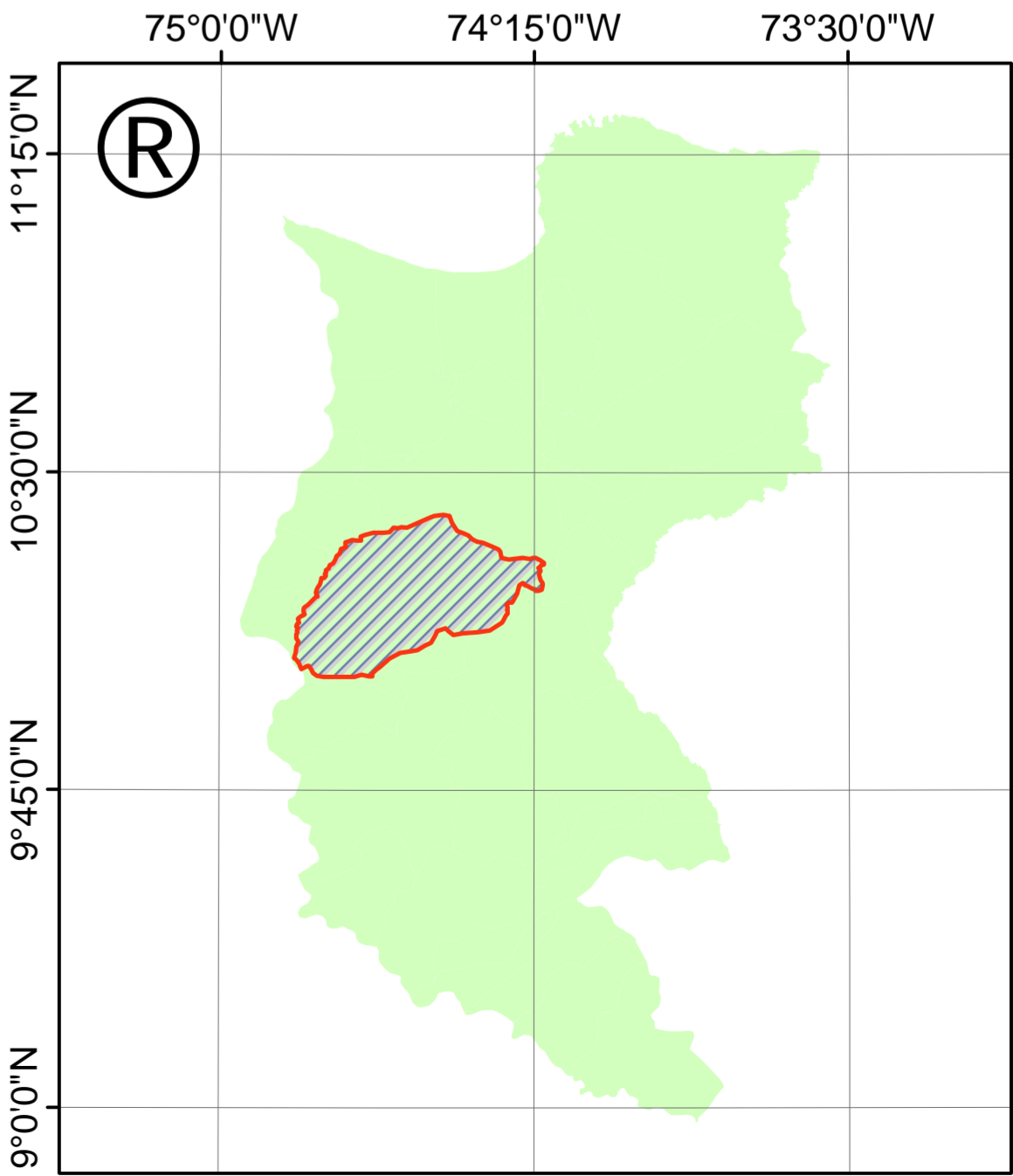


CONTIENE:  
Usos del Suelo Estandarizados del Humedal  
Cienega de Zapayan segun Informacion  
de los Planes de Ordenamiento Territorial.



- CONVENCIONES
- Drenaje
  - Division Politico-Administrativa del Dpto del Magdalena
  - Limite del Humedal

Color	Uso del Suelo Estandarizado	Municipio
Red	Forestal	Cerro de san Antonio
Light Green	Agrícola-cultivos permanentes	Sabanas de san Ángel
Yellow	Agrícola-cultivos transitorios	
Red	Forestal	
Dark Green	Ganadería	
Blue	Cuerpos de agua	
Brown	Zonas urbana	



NOTA: De los POTs recopilados en los municipios que tienen jurisdicción en el humedal Ciénega de Zapayán, los de Chibolo, El Piñón, Pedraza, Pivijay, Concordia y Zapayán no registran informacion sobre los usos del suelo de formulación o figuras de manejo.